

## 9. Entwicklungsupdate HAL-Plan

**Sehr geehrte Damen und Herren,**

wir freuen uns, Ihnen in diesem Newsletter wieder **aktuelle Entwicklungen** rund um den HAL-Plan vorzustellen, und danken allen, die in den letzten Monaten an der Weiterentwicklung beteiligt waren. In dieser Ausgabe berichten wir über die **erfolgreiche Datenmigration** der Wirtschaftsförderung, den **MPSC-Kongress** in Berlin sowie die gelungene **Beteiligung** im Rahmen der Neuaufstellung des FNP über das Storymodul in HAL-Plan. Außerdem stellen wir **neue Funktionen auf Portfolio-Ebene** sowie **kommende Entwicklungen** vor.

### Aktuelle Entwicklungen

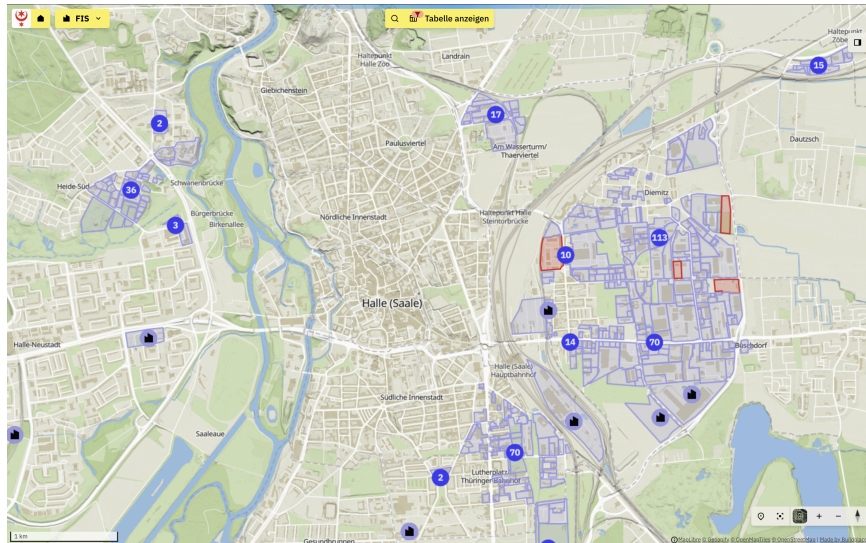
#### Erfolgreiche Migration der Wirtschaftsförderungsdaten in HAL-Plan

1.

Zu Anfang des Jahres konnten wir einen **wichtigen technischen Meilenstein** erreichen: Alle Mitarbeitenden der Stadt Halle (Saale) arbeiten nun auf einem dezidierten Server für die Stadt Halle (Saale). 🚀 Parallel dazu wurden die Daten der Wirtschaftsförderung erfolgreich aus den bisherigen Systemen (FIS und IIS) in HAL-Plan überführt. Aktuell befinden wir uns in einer

**Übergangsphase**, in der die Altsysteme parallel zu HAL-Plan betrieben werden, bis sie perspektivisch vollständig abgelöst werden.

Damit arbeiten wir nun **durchgängig mit Echtdateien** und **nutzen aktive Daten-schnittstellen** (u. a. zu KomGIS, IS24 und Cobra). Dies ermöglicht es, zunehmend mehr Verwaltungsprozesse über HAL-Plan abzubilden und effizient zu unterstützen. 📊



## Rückblick auf den 8. Modellprojekte Smart Cities-Kongress

# 2.

Am 28. und 29. April fand der 8. MPSC-Kongress in Berlin unter dem Motto „**Gekommen, um zu bleiben – vom Machen ins Wirken**“ statt. Im Mittelpunkt stand die Frage, wie sich smarte Pilotprojekte in dauerhafte kommunale Strukturen überführen lassen.

Ein **besonderes Highlight** für unser Team ✨:

Die Bundesbauministerin Verena Hubertz hob die Stadt Halle (Saale) mit der Entwicklung des HAL-Plans als **Vorreiter für Innovation** hervor.

Gemeinsam mit unseren Entwicklungspartnern aus Paderborn präsentierten wir die Stärken der Entwicklungscommunity auf der Mainstage sowie

Einblicke in unsere Arbeit in weiteren Impulsvorträgen und Workshops. Im persönlichen Austausch mit Frau Hubertz konnten wir zudem das enorme Potenzial von HAL-Plan verdeutlichen: Die Anwendung zeigt eindrucksvoll, wie Digitale Zwillinge die **städtische Transformation beschleunigen** und moderne Verwaltungsprozesse **nachhaltig wirksam** machen. 💡



## Erste Anwendung des Storymoduls in der FNP-Beteiligung

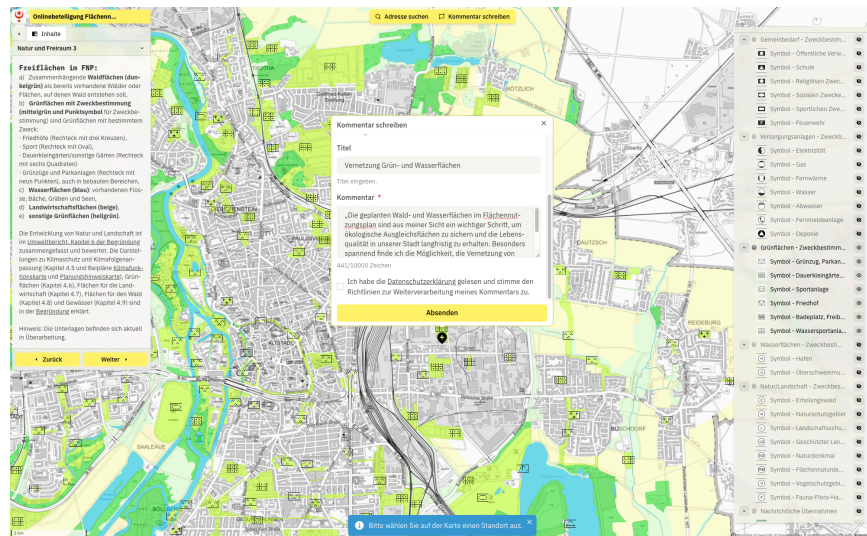
# 3.

Vom 11. Februar bis zum 02. April 2026 wurde das **Storymodul von HAL-Plan** erstmals im Rahmen der **Beteiligung** zur Neuaufstellung des FNP eingesetzt. Bürgerinnen und Bürger konnten Hinweise direkt online und standortbezogen einbringen.

Die Beteiligung zeigte eine hohe Resonanz: Mit **über 220 Kommentaren** wurde die übliche Anzahl klassischer Stellungnahmen deutlich übertroffen. Die visuelle Aufbereitung der Inhalte sowie die Möglichkeit zur direkten, lokalisierten Rückmeldung trugen zu einem **besseren Verständnis** und einer **breiten Beteiligung** über verschiedene Altersgruppen hinweg bei. 💬

## Funktionsupdate:

Das Storymodul wurde erfolgreich erweitert und ermöglicht ab sofort das **Einbinden von Planungsszenarien** und Auswertungen direkt in Ihre Stories. Wie genau das funktioniert, können Sie [hier](#) nachlesen. 🏗️ Weitere Testungen und Anwendungsfälle sind jederzeit möglich. Kommt dazu gerne auf unser Team zu.



## Funktionsupdates auf Portfolio-Ebene

4.

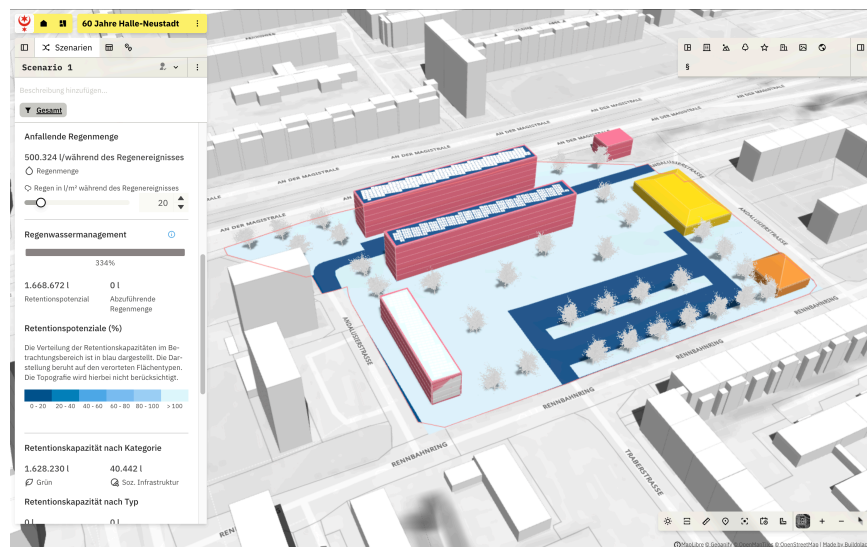
Mit dem **neuesten Update von HAL-Plan** wurden zentrale Funktionen auf Portfolio-Ebene optimiert. Auf Basis Ihrer Einträge steht Ihnen ab sofort die Funktion der Quartiersanalyse zur Verfügung. 📍 (➔ [Quartiersanalyse](#)).

Zudem wurde die **Benutzerfreundlichkeit erhöht**: In der Listenansicht können nun mehrere Einträge gleichzeitig ausgewählt werden, um Spaltenanpassungen gesammelt vorzunehmen. Detaillierte Anleitungen zu diesen neuen Funktionen finden Sie wie gewohnt auf dem Helpdesk. 🛠️ (➔ [Portfolioeinträge anpassen](#))

## Erweiterung des Regenwassermangements

# 5.

Das Regenwassermanagement in HAL-Plan wurde um weitere Analysefunktionen ergänzt. Ab sofort kann die Regenmenge eines Niederschlagsereignisses individuell in l/m<sup>2</sup> definiert werden. Auf dieser Grundlage berechnet HAL-Plan das Retentionspotenzial der einzelnen Flächen und stellt die Verteilung der Retentionskapazitäten im Betrachtungs-bereich visuell dar. Die Berechnung basiert auf den verorteten Flächentypen, die Topografie wird dabei nicht berücksichtigt. 🌧️



## Nächste Entwicklungen

Wir arbeiten kontinuierlich daran, HAL-Plan noch interaktiver und freundlicher für die Nutzerinnen und Nutzer zu gestalten. In den nächsten Wochen werden wir HAL-Plan um folgende Funktionen erweitern:

Die Bedienung wird durch neue Assistenztools, wie Hilfslinien, unterstützt. Außerdem arbeiten wir an der direkten Einbindung von Gewerbeflächen und Immobilien auf halle.de, um die Sichtbarkeit dieser Daten zu erhöhen. 📏💡

Sollten Sie Feedback oder Anregungen zu diesen oder anderen Funktionen haben, melden Sie sich gerne bei uns.



**BUILD  
PLACE**

**Liebe Grüße senden  
das Smart-City-  
Team & das Team  
von Buildplace**

**Buildplace c/o  
Form Follows You GmbH**  
Grunewaldstraße 18  
10823 Berlin  
[mail@formfollowsyou.com](mailto:mail@formfollowsyou.com)

**Find us**



[Privacy](#)  
[Imprint](#)  
[Abbestellen](#)